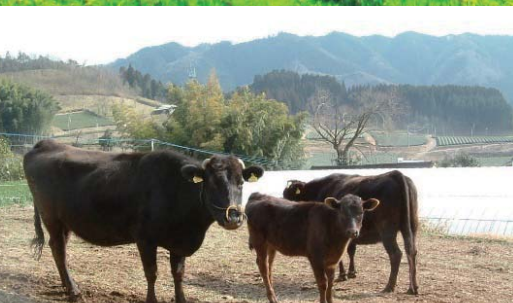


# 「お試し就農」 受入法人募集！

宮崎県が貴法人の人材発掘をサポートします！



## メリット

- ①宮崎県全域で「お試し就農」（農業の体験就業）を希望する方を募集しますので、採用にかかる費用や手間が省けます。
- ②貴法人にあった人材を「お試し就農」期間中に見極めることができます。（期間中は「お試し就農者」の賃金の半額を負担、それ以外の費用は発生致しません。）
- ③「お試し就農」期間後は貴法人で正式採用が可能です。（紹介手数料等は不要です。）

## 受入申込書

※FAXの際はそのまま送信下さい

貴社名	所属・役職	ご担当者名
〒 -		電話 ( ) - FAX ( ) - メールアドレス
受入希望職種・人数		
<input type="checkbox"/> 受け入れたい <input type="checkbox"/> 詳しい話が聞きたい <input type="checkbox"/> その他の人材サービスについて聞きたい		

# 応募 受付

## 株式会社スーブル 宮崎支店

〒880-0867 宮崎市瀬頭2-5-8 スーブル宮崎ビル(受付時間9:00~18:00 土日祝除く)

お問合せ **0985-20-1700**

FAX⇒ **0985-20-1719**

スーブル

検索

<http://www.souple.co.jp>

